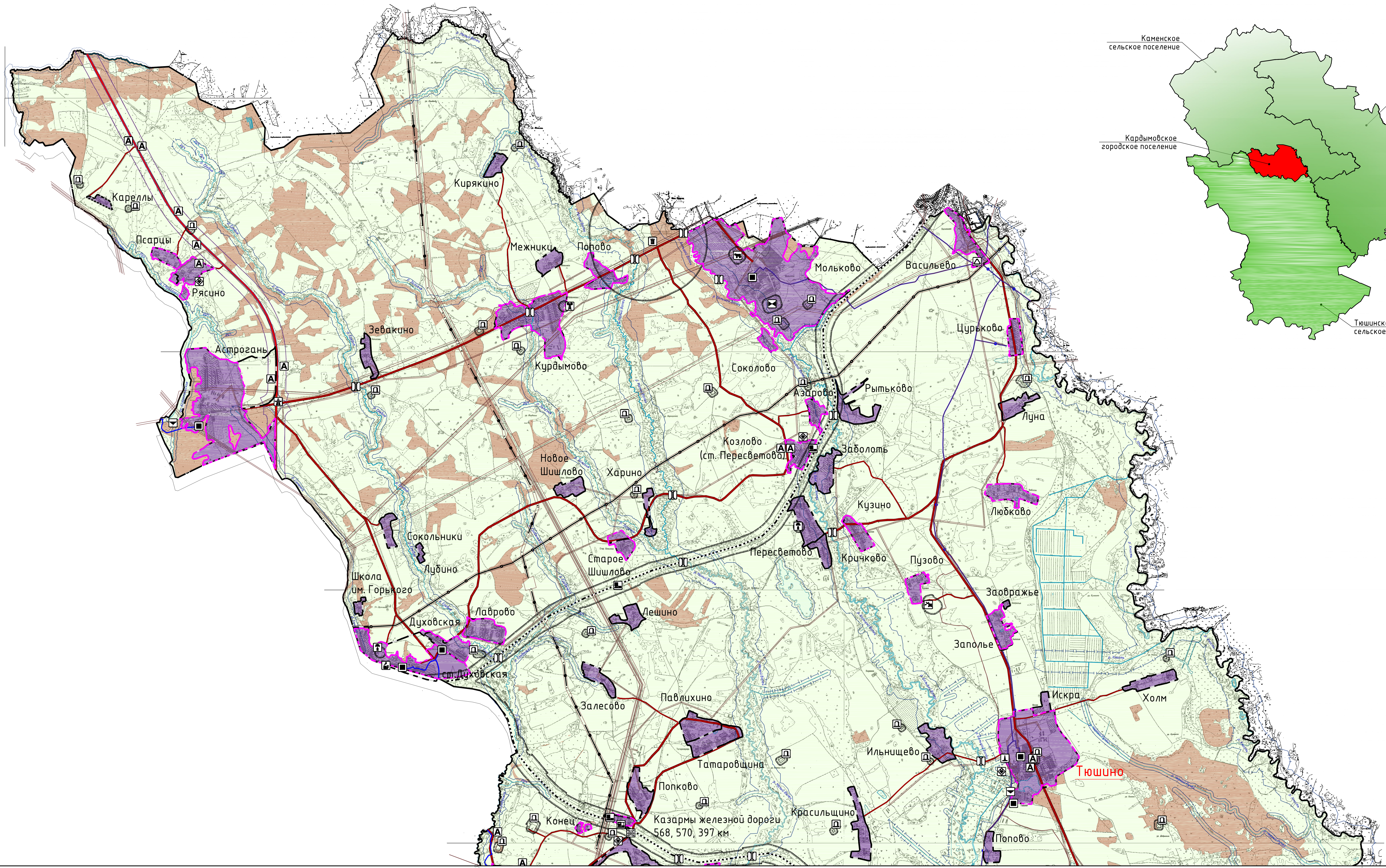
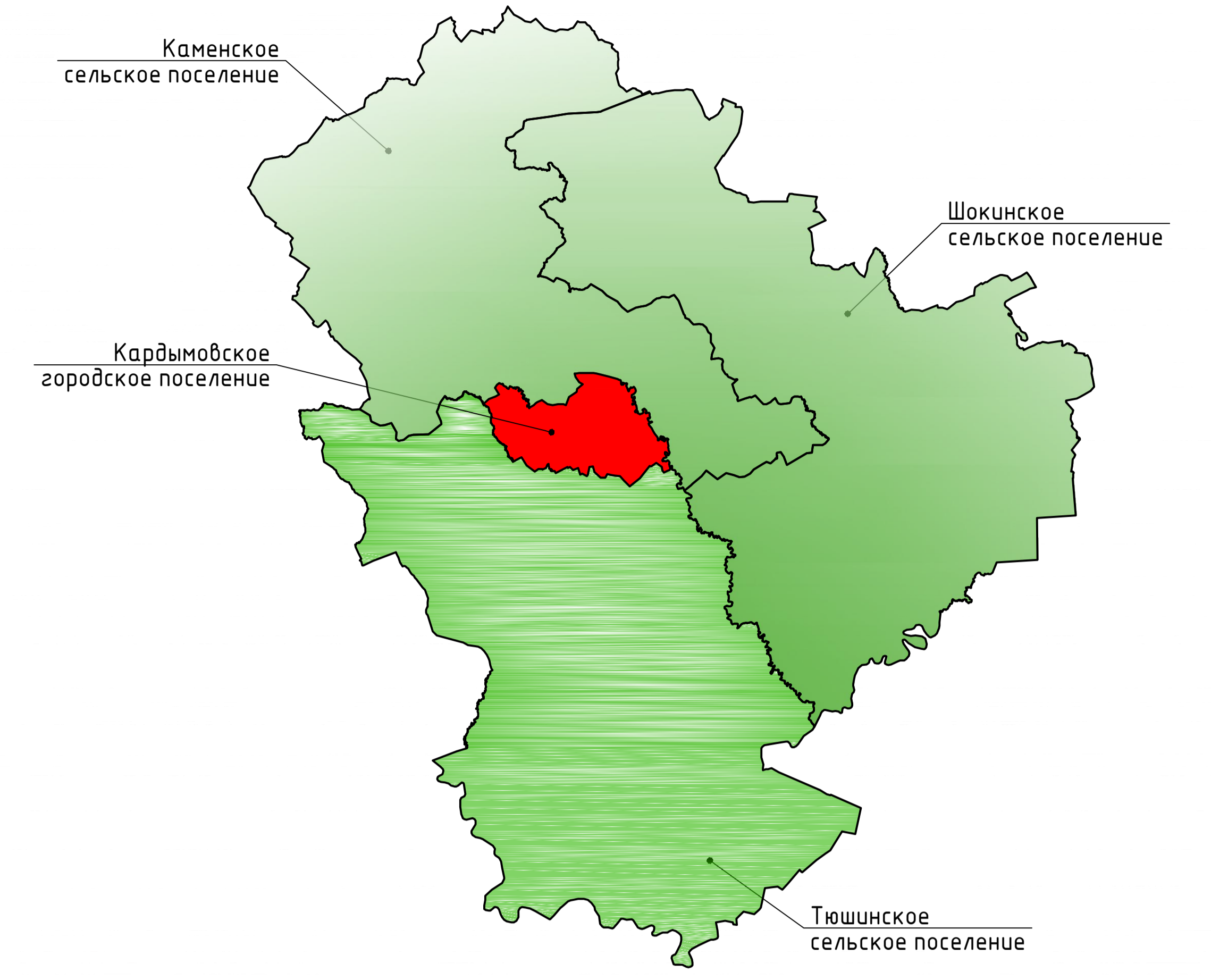


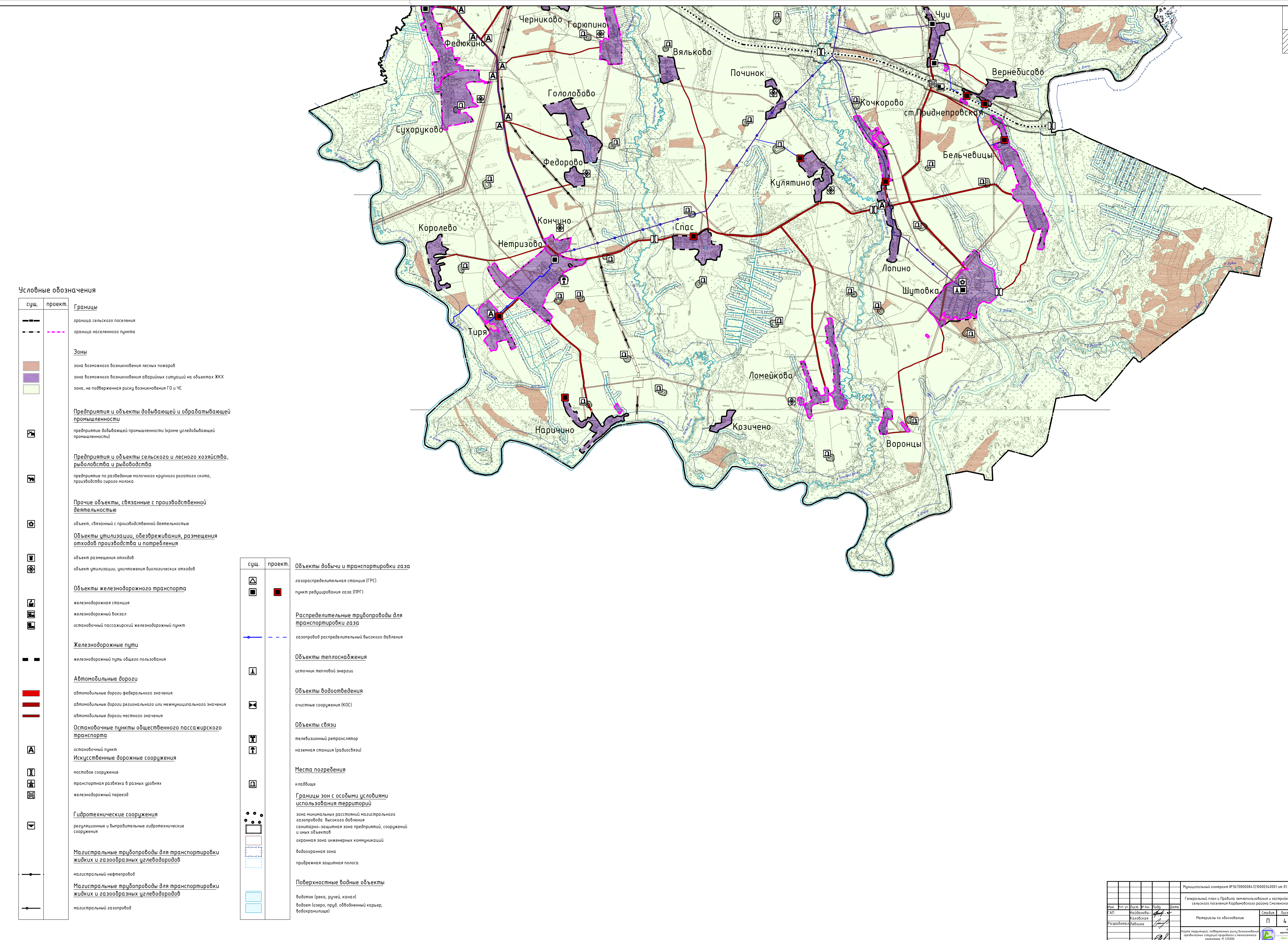
МАТЕРИАЛЫ ПО ОБОСНОВАНИЮ ГЕНЕРАЛЬНОГО ПЛАНА ТЮШИНСКОГО СЕЛЬСКОГО ПОСЕЛЕНИЯ КАРДЫМОВСКОГО РАЙОНА СМОЛЕНСКОЙ ОБЛАСТИ

Карта территорий, подверженных риску возникновения чрезвычайных ситуаций природного и техногенного характера. М 1:25000.

Схема расположения Тюшинского сельского поселения
Кардымовского района Смоленской области



Лист 1
Лист 2



Лист 1
Лист 2

Условные обозначения

- | | | |
|---|--------|---|
| суш. | проект | Границы |
| — | — | граница сельского поселения |
| — | — | граница населенного пункта |
| Зоны | | |
| ■ | ■ | зона возможного возникновения лесных пожаров |
| ■ | ■ | зона возможного возникновения аварийных ситуаций на объектах КХК |
| ■ | ■ | зона, не подверженная риску возникновения ГО и ЧС |
| Предприятия и объекты добывающей и обрабатывающей промышленности | | |
| ■ | ■ | предприятие добывающей промышленности (артезианская скважина) |
| Предприятия и объекты сельского и лесного хозяйства, рыболовства и рыбодобывающей промышленности | | |
| ■ | ■ | предприятие по разведению молочного крупного рогатого скота, производству сырого молока |
| Прочие объекты, связанные с производственной деятельностью | | |
| ■ | ■ | объект, связанный с производственной деятельностью |
| Объекты утилизации, обезвреживания, размещения отходов производства и потребления | | |
| ■ | ■ | объект размещения отходов |
| ■ | ■ | объект утилизации, учитываемый биологическими отходами |
| Объекты железнодорожного транспорта | | |
| ■ | ■ | железнодорожная станция |
| ■ | ■ | железнодорожный вокзал |
| ■ | ■ | остановочный пассажирский железнодорожный пункт |
| Железнодорожные пути | | |
| — | — | железнодорожный путь общего пользования |
| Автомобильные дороги | | |
| — | — | автомобильные дороги федерального значения |
| — | — | автомобильные дороги республиканского или межмуниципального значения |
| — | — | автомобильные дороги местного значения |
| Остановочные пункты общественного пассажирского транспорта | | |
| ■ | ■ | остановочный пункт |
| Искусственные водные сооружения | | |
| ■ | ■ | насосное сооружение |
| ■ | ■ | проточный разливка в разном ширине |
| ■ | ■ | железнодорожный переезд |
| Гидротехнические сооружения | | |
| ■ | ■ | регулирующие и выработочные гидротехнические сооружения |
| Магистральные трубопроводы для транспортировки жидких и газообразных углеводородов | | |
| — | — | магистральный нефтепровод |
| Магистральные трубопроводы для транспортировки жидких и газообразных углеводородов | | |
| — | — | магистральный газопровод |

- | | | |
|---|--------|---|
| суш. | проект | Объекты добычи и транспортировки газа |
| ■ | ■ | газодобывающая скважина (ГДС) |
| ■ | ■ | пункт радиационной защиты (ПРЗ) |
| Распределительные трубопроводы для транспортировки газа | | |
| — | — | газопровод распределительный высокого давления |
| Объекты теплоснабжения | | |
| ■ | ■ | источник тепловой энергии |
| Объекты водоснабжения | | |
| ■ | ■ | очистные сооружения (ОС) |
| Объекты связи | | |
| ■ | ■ | телевизионный репитор |
| ■ | ■ | наземная станция (радиосвязь) |
| Места погребения | | |
| ■ | ■ | кладбище |
| Границы зон с особыми условиями использования территорий | | |
| ■ | ■ | зона минимальных расстояний наземного газопровода высокого давления (стандартизованная зона безопасности), сооружений и иных объектов |
| ■ | ■ | охранная зона инженерных коммуникаций |
| ■ | ■ | защитная зона |
| ■ | ■ | прибрежная защитная полоса |
| Поверхностные водные объекты | | |
| ■ | ■ | водоток (рек, ручьи, канал) |
| ■ | ■ | водоем (озеро, пруд, обводненный карьер, водохранилище) |

Универсальный код документа № 31/18/00004/2009/001 от 01.04.2021 г. № 4	
Генеральный план и Проектные материалы по обоснованию территории сельского поселения Кардымовского района Смоленской области	
Материалы по обоснованию	
№	Изм.
1	1
2	2
3	3
4	4
5	5
6	6
7	7
8	8
9	9
10	10
11	11
12	12
13	13
14	14
15	15
16	16
17	17
18	18
19	19
20	20
21	21
22	22
23	23
24	24
25	25
26	26
27	27
28	28
29	29
30	30
31	31
32	32
33	33
34	34
35	35
36	36
37	37
38	38
39	39
40	40
41	41
42	42
43	43
44	44
45	45
46	46
47	47
48	48
49	49
50	50
51	51
52	52
53	53
54	54
55	55
56	56
57	57
58	58
59	59
60	60
61	61
62	62
63	63
64	64
65	65
66	66
67	67
68	68
69	69
70	70
71	71
72	72
73	73
74	74
75	75
76	76
77	77
78	78
79	79
80	80
81	81
82	82
83	83
84	84
85	85
86	86
87	87
88	88
89	89
90	90
91	91
92	92
93	93
94	94
95	95
96	96
97	97
98	98
99	99
100	100